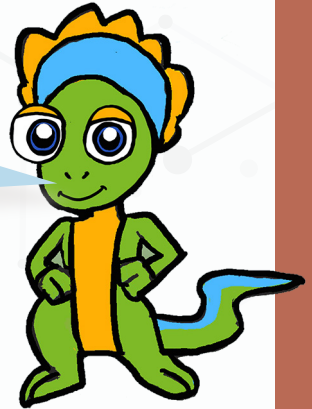




## Chapit 2 Semèn Lanati

*Lakou Kajou byen kontan w deside aprann avèk nou semèn sa a ! Men sijè nou pral diskite padan semèn nan ! Sonje pran papye ak kreyon paske timoun yo souvan bezwen sa yo pou leson yo.*



### Orè a pou semèn sa a :

<b>Lendi</b>	<b>Leson 2.1</b> <i>Mari ak son lan nwit yo</i>
<b>Madi</b>	<b>Leson 2.2</b> <i>Pyebwa</i>
<b>Mèkredi</b>	<b>Leson 2.3</b> <i>Pran swen latè</i>
<b>Jedi</b>	<b>Leson 2.4</b> <i>Konte pyebwa</i>
<b>Vandredi</b>	<b>Leson 2.5</b> <i>Bagay vivan</i>



Vizite nou pou plis aktivite ak vidèyo :  
<https://lakoukajou.ht/ti-lekol-lakay>





CHAPIT 2 SEMÈN LANATI

## Leson 2.1 *Mari ak son lan nwit yo*

**Konsiy**

Itilize imaj sa yo pou rankonte ti iswa a.

